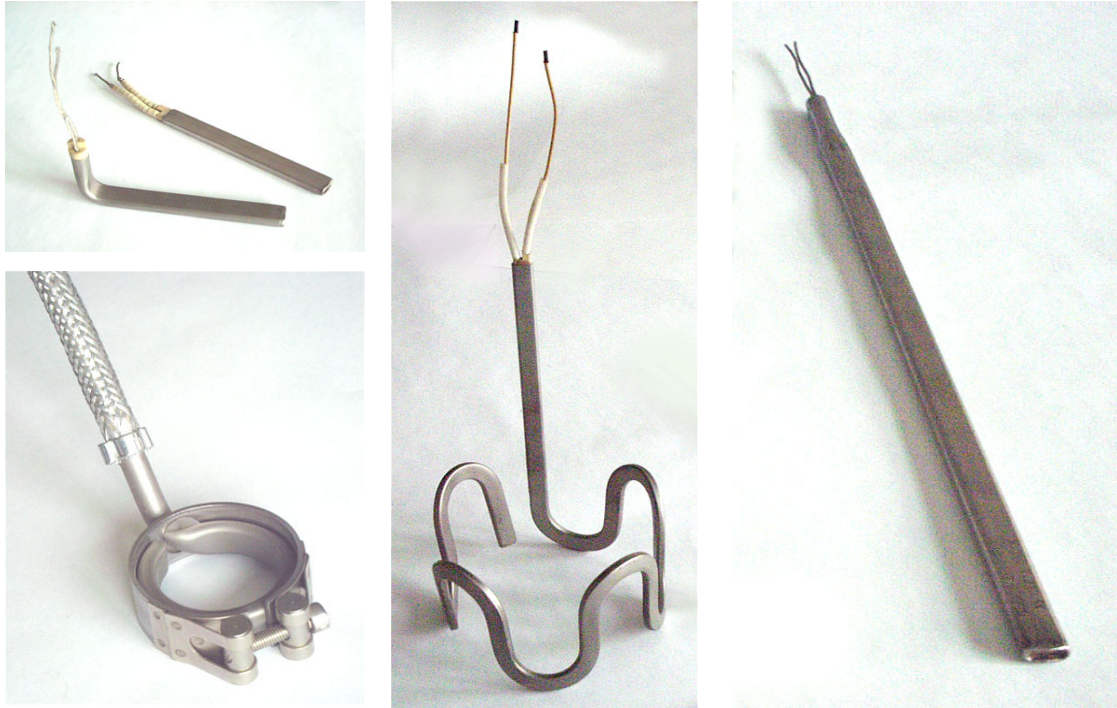


Riscaldatori a Cartuccia Piatti



Caratteristiche

Applicazioni

Riscaldamento di processo, riscaldamento di fluidi, fusione metalli, riscaldamento radiante, imballaggio, riscaldamento per contatto.

Dimensioni

Sezione ovale piatta con dimensioni 12,0 x 5,5 mm. La lunghezza minima è 100 mm, la lunghezza massima 3500 mm.

Tolleranze

Le tolleranze sulla sezione sono 12,0 +/- 0,1 mm, 5,5 +/- 0,1 mm. Altre a richiesta. La tolleranza sulla lunghezza è +/- 2%, con un minimo di +/- 5 mm. Tolleranze particolari vengono applicate sulla piegatura.

Materiale della guaina esterna

Acciaio al nichel-cromo AISI 304L. A richiesta AISI 321 o Inconel 800.

Temperatura

La massima temperatura ammissibile della guaina esterna del riscaldatore è 600°C.

**Potenza**

Qualsiasi valore fino a 15 Watt per centimetro lineare di lunghezza riscaldante, o fino ad un massimo di 6,8 Ampère.

Tensione

Qualsiasi valore, fatta salva la fattibilità tecnica considerando potenza e lunghezza.

Connessione standard

Cavi in nichel isolati in PTFE, di lunghezza 150 mm. Altre lunghezze standard: 250 – 500 – 800 – 1000 mm. Per soluzioni differenti, vedere più oltre.

Estremità non riscaldate

La lunghezza non riscaldata è di 20 mm sul lato connessione e di 10 mm all'estremità opposta. Questi valori sono incrementabili ad intervalli di 5 mm.

Fissaggio

Flange, nipples e teste filettate secondo richiesta.

Costruzione

Conduttore resistivo Ni-Cr elicoidale isolato da materiale dielettrico di alta qualità all'interno di tubo in acciaio, il tutto altamente compresso ad una sezione di 12 x 5.5 mm. L'estremità finale del tubo è saldata, mentre il lato connessione è sigillato all'umidità con silicone e protetto da boccia ceramica. I dati di potenza e tensione sono stampigliati sul riscaldatore.

Il collaudo finale avviene per ogni riscaldatore prodotto ed è condotto secondo DIN EN 60335 – 1 (VDE 0700).

Dati necessari per l'ordinazione

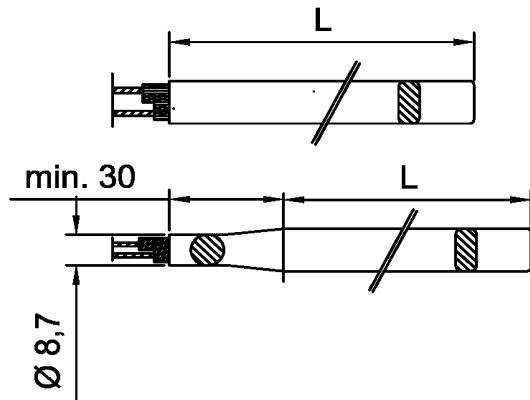
Quantità / lunghezza / tensione / potenza

(In caso di connessione speciale o altre particolarità, deve venir fornito un disegno).

E' necessario uno schizzo o un disegno nel caso venga richiesta la piegatura, una flangia, un nipple o testa filettata.

Nel caso sia prevista la formatura successiva da parte del cliente del riscaldatore fornito dritto, va specificato all'ordine "Riscaldatore/i ricotto per piegatura".

Tipi di Connessione



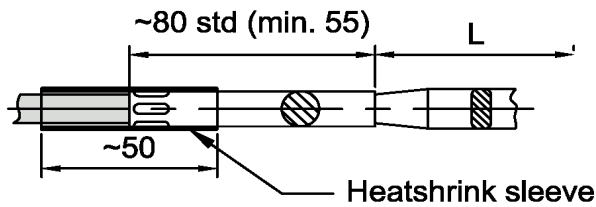
STANDARD

Opzioni cavo:

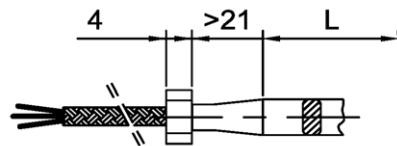
Cavi isolati PTFE (standard) per temperature fino a 260°C

Cavi isolati in fibra-vetro impregnata per temperature fino a 250/350°C

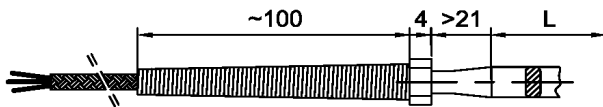
Cavi isolati con perline ceramiche per temperature fino a 650°C



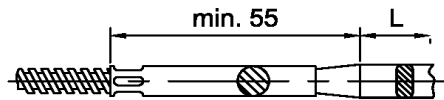
CON GUAINA IN SILICONE



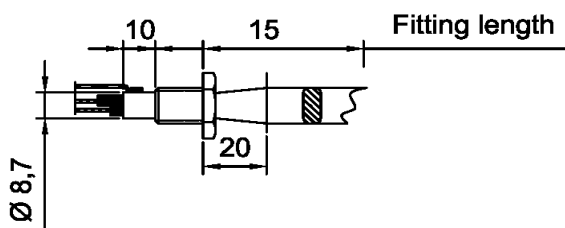
CON TRECCIA METALLICA



CON TRECCIA METALLICA E GUAINA PROTETTIVA



CON TUBO METALLICO FLESSIBILE

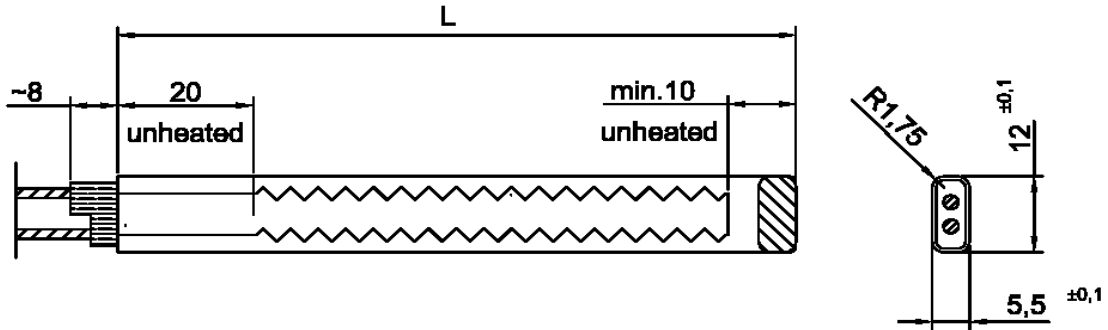


CON NIPPLO FILETTATO

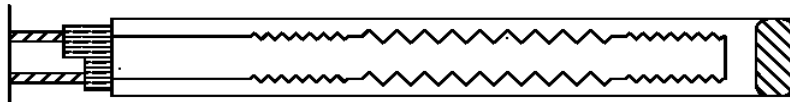
M12x1 (EN-CN12) SW17
Materiale: AISI 303

Opzioni di Riscaldamento

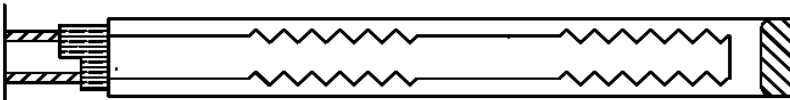
STANDARD (unheated = non riscaldato)



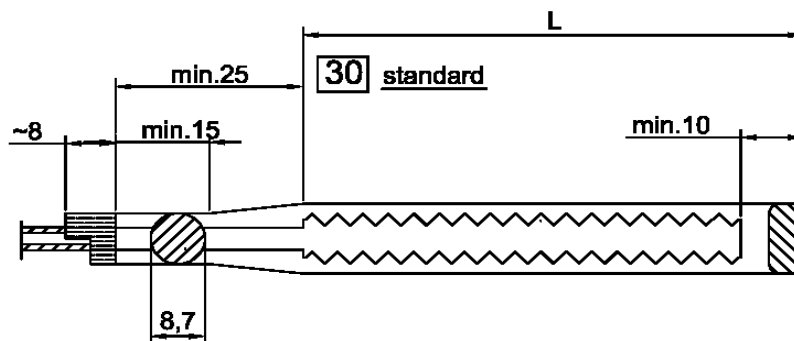
ESTREMITA' CON RISCALDAMENTO MAGGIORE



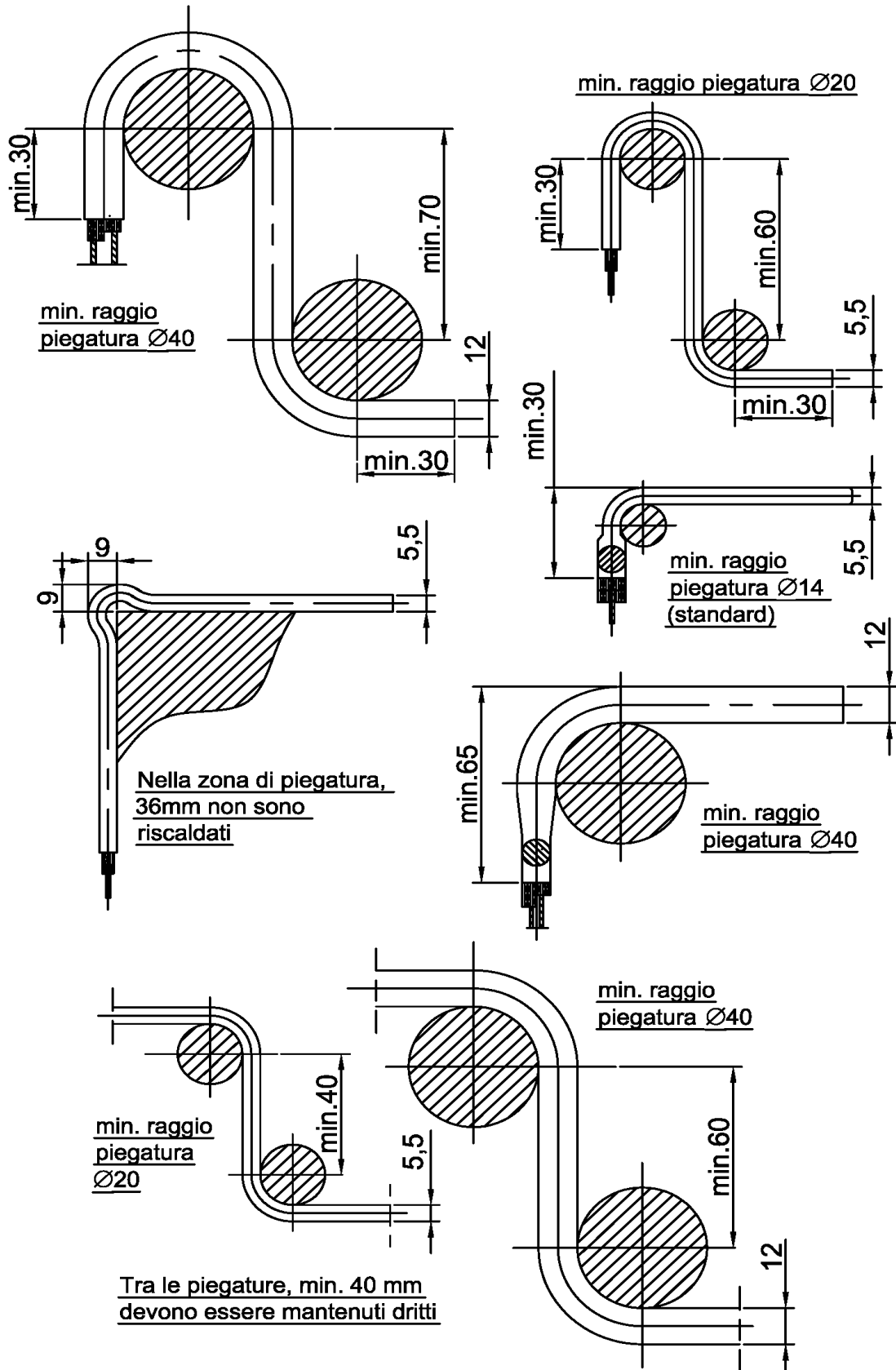
PARTE CENTRALE NON RISCALDATA



ESTREMITA' DI CONNESSIONE ROTONDA

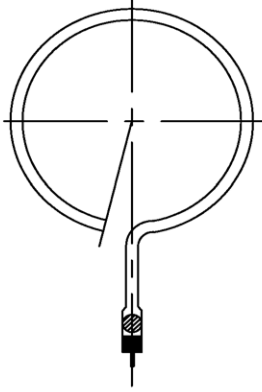


Piegatura del Riscaldatore

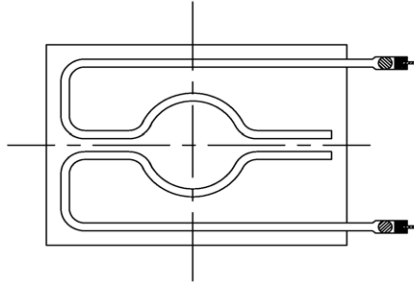


Alcune Applicazioni e Sagome

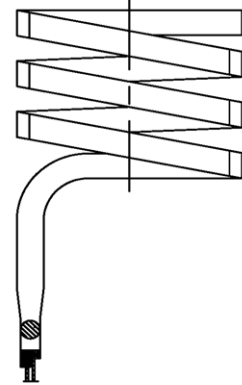
**Piegatura ad anello,
sul piatto o di taglio**



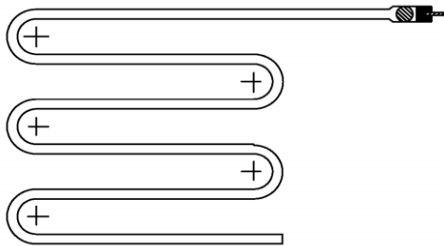
**Utensile di pressa, montaggio in
gola, piegato sul piatto o di taglio**



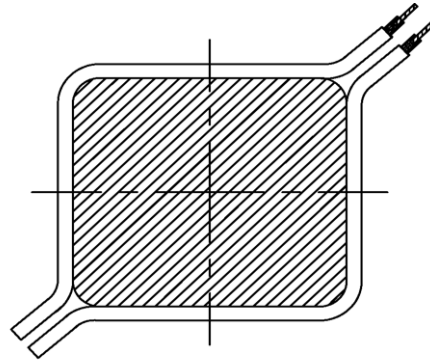
**Piegatura elicoidale
sul lato piatto**



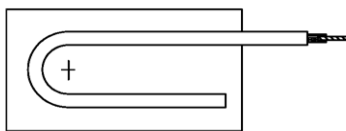
**Piegatura a greca,
sul lato piatto o di taglio**



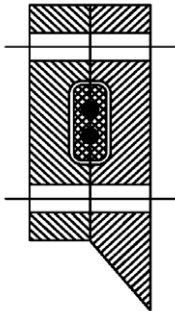
**Riscaldatore ad incastro esterno,
piegato lungo il lato piatto**



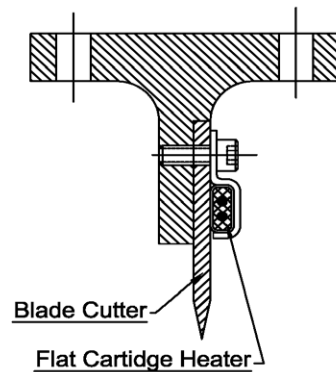
**Piegatura ad U,
lungo il lato piatto o di taglio**



**Inserimento in lama
tagliante riscaldata**



**Inserimento in lama
tagliante riscaldata**





Nella nostra qualità di azienda dinamica ed innovativa, seguiamo una politica di continuo sviluppo e miglioramento dei prodotti. Rotfil srl si riserva perciò il diritto di variare le specifiche dei prodotti senza avvisare preventivamente. Le descrizioni e i dati in questa brochure sono corretti al momento della emissione ma sono soggetti ad alterazioni. I dettagli dei cambiamenti sono disponibili a richiesta.

ROTFIL srl

Via Praglia 15
I-10044 Pianezza TO
Italy
T. +39-011-9683-111
F. +39-011-9683-225
info@rotfil.com
www.rotfil.com